

# **SNUipp-FSU**

## **Syndicat National Unitaire des Instituteur·rices, PE, PEGC**



- **Syndicat majoritaire des enseignant·es**
- **FSU : Fédération de 22 syndicats de la Fonction publique**
- **Vous soutenir individuellement**
- **Lutter collectivement**
- **Une autre vision de l'école**
- **Secteur néo dédié**
- **Un collectif de débutant·es dans la carrière d'enseignant·e**
- **Des journées de stage de formation sur temps scolaire pour toutes et tous**

# Vous syndiquer pour nous soutenir

Pas encore syndiqué·e ?  
5 minutes en ligne



J'adhère au  **SNUipp-FSU Paris!**

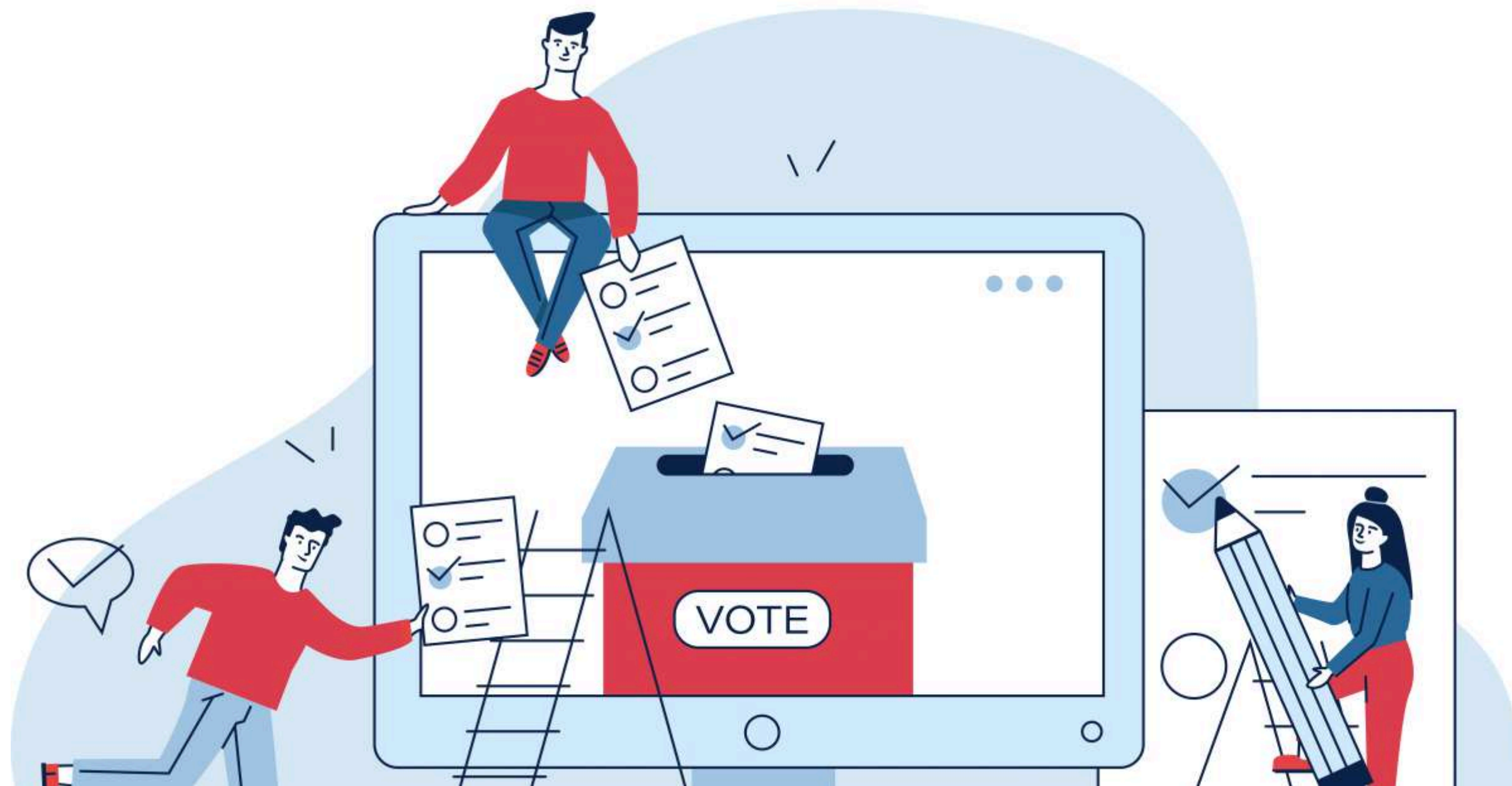
En quelques clics, syndiquez-vous à la FSU-SNUipp 75 pour l'année scolaire 2023/2024. Vous pourrez effectuer un paiement par carte bleue en une fois ou en plusieurs fois sans frais. 66% du montant de votre cotisation syndicale sera déduit de votre impôt. Sans attendre, remplissez le formulaire pour adhérer !

**Pour les M2 : 10€  
après réduction  
d'impôts**

# Voter aux élections professionnelles

**RDV en décembre 2026**

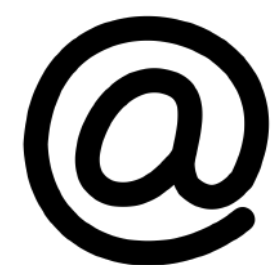
Votez pour le SNUipp et la FSU afin d'être représenté·es au mieux face à l'administration.



# Nous contacter



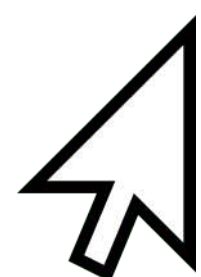
**11 rue de Tourtille  
75020 PARIS**



**[snu75@snuipp.fr](mailto:snu75@snuipp.fr)** 



**01.44.62.70.01**



**[www.75.snuipp.fr](http://www.75.snuipp.fr)** 



• **SNUipp-FSU Paris avec les PES & Néo**

• **SNUipp-FSU Paris**



• **@SNUippFSUParis**



• **@snuippfsu75**

**Rejoignez le groupe Facebook M2 :** 

<https://www.facebook.com/groups/744957463372541/>

**S'abonner à la lettre d'infos M2/CRPE :**

 <https://forms.gle/Dm4X2HusYH8jxFXU9>

**Rejoignez le groupe Facebook CRPE Paris :** 

<https://www.facebook.com/groups/821305315833970/>

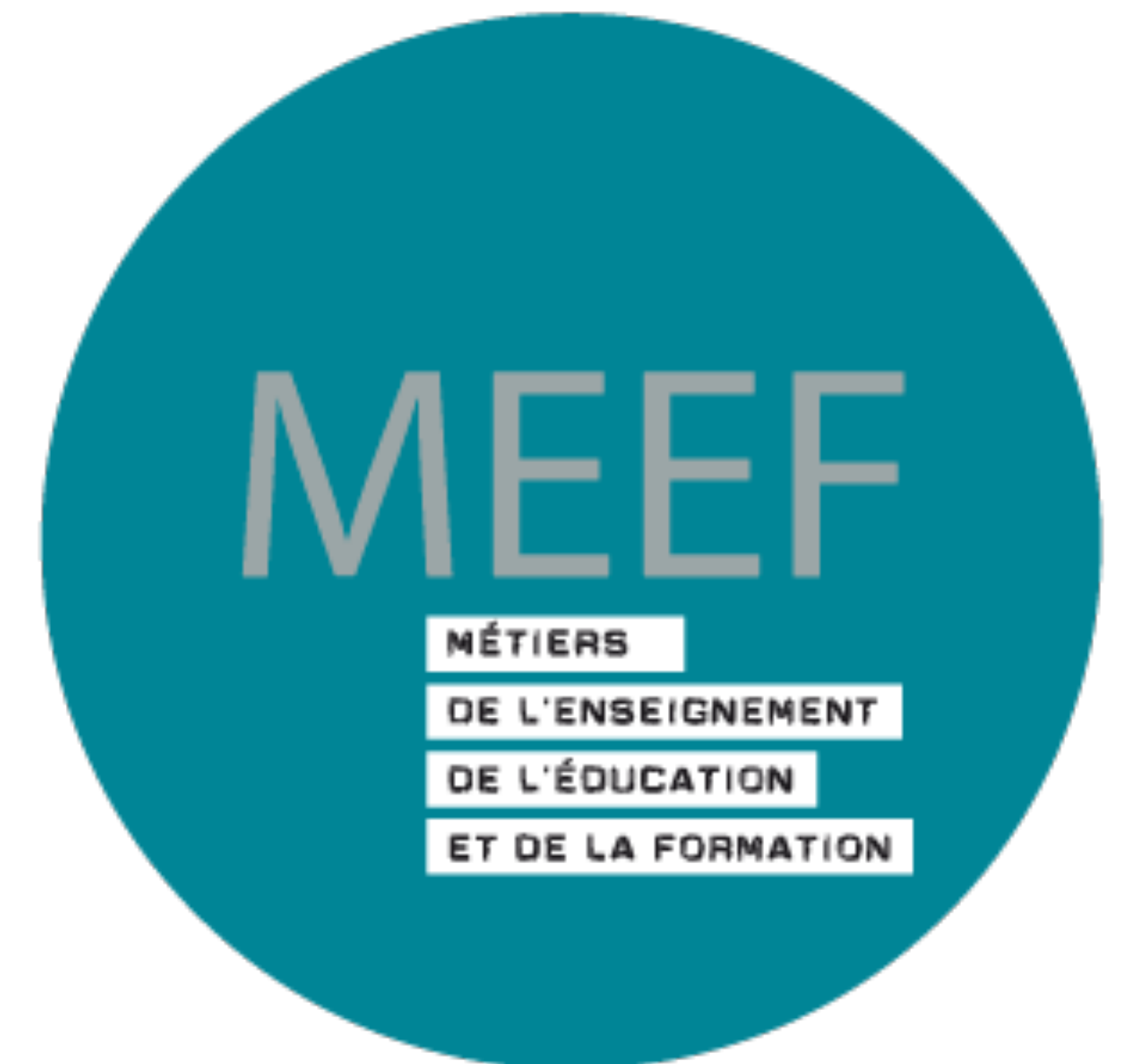
# Au programme :

1. Bilan de l'année de M1
2. Élections INSPE
3. M2 Alternance / M2 SOPA
4. Concours
5. Réforme, concours et statut
6. Attribution des stages
7. Droit de grève
8. Année de PES
9. Stage néo SNUipp-FSU
10. Fonctionnement de notre site
11. Interlocuteurs : gestionnaire, circonscription, directeur·trice, syndicat, applications, INSPE
12. Salaire et primes
13. Agenda & Questions diverses

# 1. Bilan année de M1

## Tour de table :

- Bilan du M1 MEEF à l'INSPE
- Préparation au CRPE ?
- Stages OPA ?
- Qualité des cours ?



## 2. Élections au Conseil de l'INSPE



*Depuis 2008, la FSU avec le SNUipp occupe au moins 3 sièges sur 4 au Conseil de l'INSPE.*

- Tous les 2 ans, les étudiant-es doivent élire leurs représentant-es**
- 4 sièges / 4 suppléant-es
- Parité femmes / hommes
- M1, M2, DIU, 1<sup>er</sup> & 2<sup>nd</sup> degré
- 3 conseils par an

# 3. M2 MEEF

## Une année de M2 chargée :

- 288h/an d'enseignements + 36h d'activités obligatoires (ORS)
- M2 MEEF à valider
- Un mémoire à rédiger
- CRPE à réussir
- Stage en responsabilité (M2 Alternance)
- Stage d'observation (M2 SOPA)

## M2 SOPA

(≈ 160 étudiant·es)

- **12 semaines de stage en OPA chez des PEMF** (lundi/mardi OU jeudi/vendredi)
- **Tutorat à l'INSPE par des PEMF**
- **Pas de visite de PEMF**
- **Gratification de 1 312€ net/an**
- **AED en prolongation de contrat** (inscriptions jusqu'au 15 juin 2023)

## M2 Alternant-e

(≈ 90 étudiant·es)

- **Complète les PEMF à 1/3 temps** (lundi/mercredi OU jeudi/mercredi + 2 semaines en janvier)
- **Contrat de 12 mois payé·e 780€ net/mois** à signer le 01/09
- **Tutorat à l'INSPE**
- **Visites de CPC et INSPE**

## Inscriptions sur Colibris

SOPA : jusqu'au 22 juin 2023

Alternance : jusqu'au 15 mai 2023

- **Possibilité d'échanger de site entre Molitor et Batignolles**
- **Confirmation par mail au plus tard le 1<sup>er</sup> juillet 2023**

Bloc 1 : UE1 - Culture de l'éducation

Bloc 2 : UE2 - Didactique maths & français

UE3 - Didactique autres disciplines

Bloc 3 : UE4 - Stage & Mémoire



# 4. Préparation au nouveau concours

## Dates provisoires :

### Épreuves écrites

début avril 2024 à Villepinte  
(Parc des expositions - RER B)

### Épreuves orales

début juin 2023 à Arcueil  
(Laplace - RER B)

### Résultats

Mi juin 2024

**Nombre de postes  
provisaires :**

**≈ 250**

2023 : 250

2022 : 219

2021 : 202

2020 : 275

2019 : 298

2018 : 312

## ÉPREUVES ÉCRITES



### FRANÇAIS

- 3h
- 20 points, Coef 1



### MATHS

- 3h
- 20 points, Coef 1



### SCIENCES & TECHNOLOGIE OU HG EMC OU ARTS

Une matière au choix  
du candidat, sur la  
base d'un dossier

- 3h
- 20 points, Coef 1

## ÉPREUVES ORALES

### LA LEÇON français et maths



Conception et animation d'une séance de cours sur  
un sujet tiré au sort

- Préparation 2h
- **Oral 1h** (30 min en français, 30 min en maths)
- 20 points, Coef 4

### L'ENTRETIEN EPS et motivation



- Préparation 30 min
- **Oral 1h05** : 30 min EPS et 35 min motivation et  
connaissance du service public
- 20 points, Coef 2

### LANGUES (Optionnel)



Espagnol, allemand, italien ou anglais niveau B2  
Présenter le document pédagogique fourni par le jury  
et expliquer comment l'utiliser dans une séquence

- Préparation : 30 min
- **Oral 30 min** dont 10 min dans la langue choisie
- 20 points (Seuls les points au dessus de 10  
comptent), Coef 1

**CRPE  
2024**

# 4. S'inscrire au CRPE

→ **Inscriptions : de mi octobre à mi novembre 2023**

- Attestation de secourisme
- Attestation de natation

S'inscrire dans la bonne académie car pas mutations possibles ! 

**CRPE  
2024**

## **CRPE externe**

→ niveau M2

## **CRPE interne**

→ niveau L3

→ 3 ans dans le  
Fonction publique

## **CRPE 3<sup>ème</sup> concours**

→ pas de condition de  
diplôme

→ 5 ans de contrat  
dans le privé



## **Reclassement**

↳ Reprise d'ancienneté possible  
pour le privé et le public

# 5. CRPE 2022 : vers la fin du statut

L1	L2	L3	M1	M2	M2 + 1	M2 + 2
<b>Étudiant·e</b>				<b>Fonctionnaire</b>	<b>Titulaire</b>	
Étudiant·e			Master MEEF ou autre	<b>PES</b> - 50% responsabilité en classe - 50% formation INSPE	T1 temps plein en classe	T2 temps plein en classe
170€ d'inscription	170€ d'inscription	170€ d'inscription	243€ d'inscription + 90€ de CVEC	243€ d'inscription + 90€ de CVEC (remboursés grâce au SNUipp-FSU !)	-	-
				Payé·à temps plein échelon 1 : <b>1 432€ (net sans prime)</b>	Payé·e à temps plein échelon 2 : <b>1 623€ (net sans prime)</b>	Payé·e à temps plein échelon 3 : <b>1 698€ (net sans prime)</b>

**CRPE**

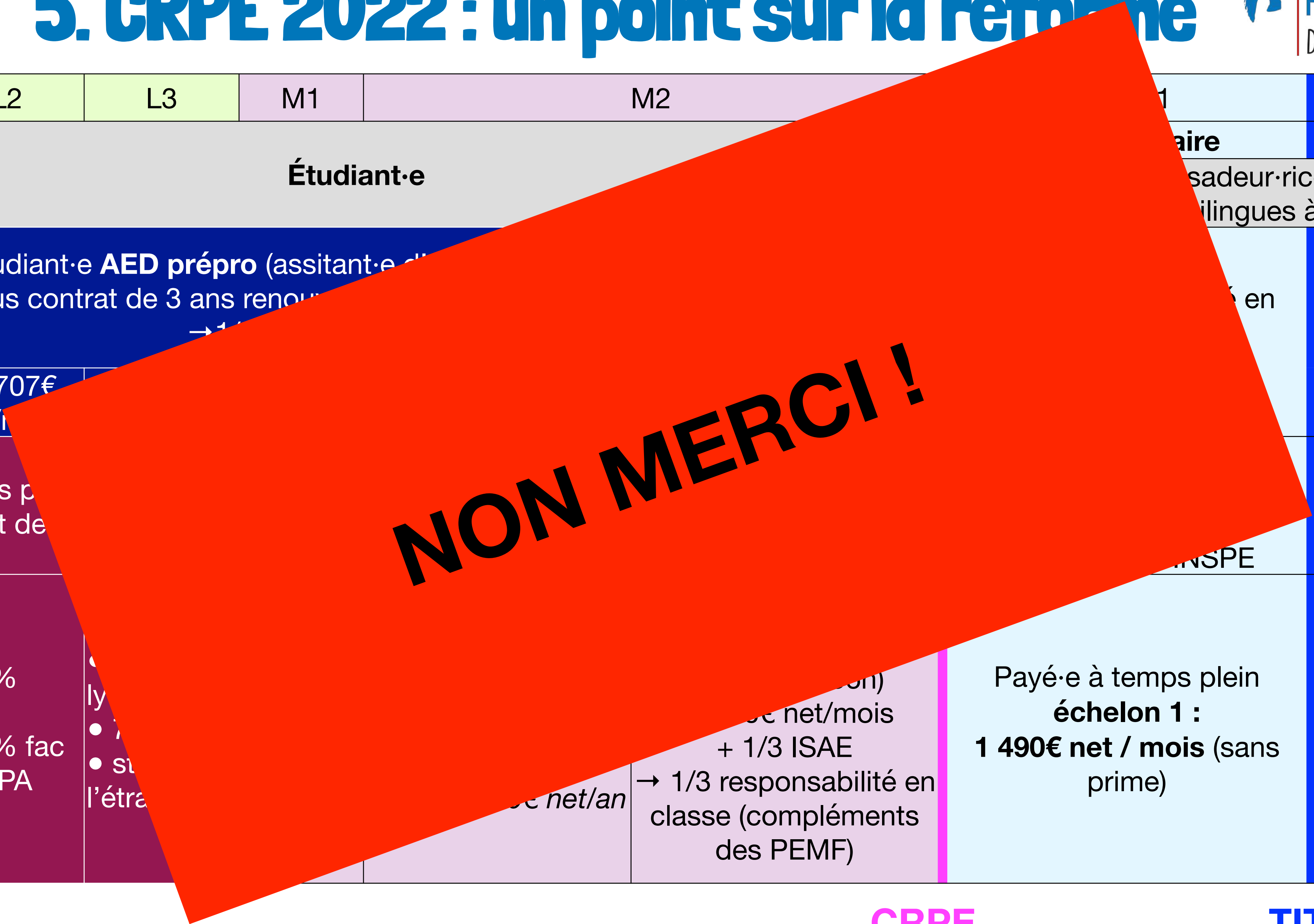
**TITU°**

# 5. CRPE 2022 : un point sur la réforme

L1	L2	L3	M1	M2		M2 + 1	M2 + 2
Étudiant·e						<b>Fonctionnaire</b>	<b>Titulaire</b>
						Parcours Ambassadeur·rice du numérique & Écoles bilingues à l'INSPE	
	Étudiant·e <b>AED prépro</b> (assitant·e d'éducation en préprofessionnalisation) sous contrat de 3 ans renouvelable 1 an en M2 à partir de septembre 2023 → 1/3 temps en classe soit 8h/semaine					<b>PES master MEEF</b> <ul style="list-style-type: none"> <li>• 100% responsabilité en classe</li> <li>• 10 à 20 jours de formation INSPE</li> </ul>	<b>T1 temps plein en classe</b>
	→ 707€ net/mois	→ 963€ net/mois	→ 980€ net/mois	→ 980€ net/mois			
<b>PPPE</b> : parcours préparatoire au professorat des écoles			Étudiant·es en master non MEEF			<b>PES non master MEEF</b> <ul style="list-style-type: none"> <li>• 50% responsabilité en classe</li> <li>• 50% formation INSPE</li> </ul>	
<ul style="list-style-type: none"> <li>• 75% lycée</li> <li>• 25% fac</li> <li>• SO</li> </ul>	<ul style="list-style-type: none"> <li>• 50% lycée</li> <li>• 50% fac</li> <li>• SOPA</li> </ul>	<ul style="list-style-type: none"> <li>• 25% lycée</li> <li>• 75% fac</li> <li>• stage à l'étranger</li> </ul>	<b>M1 SOPA</b>	<b>M2 SOPA</b> → 288h/an + 36h → 12 semaines de stage en OPA → 1 312,20€ net/an	<b>M2 Alternance</b> → contrat 12 mois (288h/an + 36h) → 780€ net/mois + 1/3 ISAE → 1/3 responsabilité en classe (compléments des PEMF)	Payé·e à temps plein <b>échelon 1 :</b> <b>1 490€ net / mois</b> (sans prime)	Payé·e à temps plein <b>échelon 2 :</b> <b>1 687€ net / mois</b> (sans prime)

# 5. CRPE 2022 : un point sur la réforme

L1	L2	L3	M1	M2	M1 + 1	M2 + 2
			Étudiant·e		Aspirant·e	Titulaire
					Aspirant·e du numérique bilingues à l'INSPE	
			Étudiant·e AED prépro (assitant·e d'enseignement) sous contrat de 3 ans renouvelable		Aspirant·e en	
			→ 707€ net/mois			T1 temps plein en classe
PPPE : parcours pour le professorat de l'école maternelle					Aspirant·e à l'INSPE	
<ul style="list-style-type: none"> <li>• 75% lycée</li> <li>• 25% fac</li> <li>• SO</li> </ul>	<ul style="list-style-type: none"> <li>• 50% lycée</li> <li>• 50% fac</li> <li>• SOPA</li> </ul>	<ul style="list-style-type: none"> <li>• 50% lycée</li> <li>• 50% fac</li> <li>• SOPA</li> </ul>	<ul style="list-style-type: none"> <li>• 50% lycée</li> <li>• 50% fac</li> <li>• SOPA</li> </ul>	<ul style="list-style-type: none"> <li>• 50% lycée</li> <li>• 50% fac</li> <li>• SOPA</li> </ul>	<ul style="list-style-type: none"> <li>• 50% lycée</li> <li>• 50% fac</li> <li>• SOPA</li> </ul>	<ul style="list-style-type: none"> <li>• 50% lycée</li> <li>• 50% fac</li> <li>• SOPA</li> </ul>
			→ 1/3 responsabilité en classe (compléments des PEMF)		Payé·e à temps plein échelon 1 : <b>1 490€ net / mois</b> (sans prime)	Payé·e à temps plein échelon 2 : <b>1 687€ net / mois</b> (sans prime)



CRPE

TITU°

# 5. CRPE 2022 : un point sur la réforme

Dans les écoles, en observation et responsabilité de classe :

PPPE

AED pré-pro

M1 SOPA

M2 SOPA

M2 Alternant·es

Contractuel·les

PES 50%

PES 100%

# 2. CRPE 2022 : le projet du SNUipp-FSU

L1	L2	L3	M1	M2	M2 + 1	M2 + 2
<b>Étudiant·e prérecruté·e</b>			<b>Fonctionnaire</b>		<b>Titulaire</b>	
<p><b>Prérecrutement</b> = sous statut d'élève professeur·e, rémunéré·e, sans contrepartie de travail.</p>			<ul style="list-style-type: none"> <li>● 1/3 temps de stage en observation</li> <li>● Formation INSPE</li> </ul>		<p><b>T1</b></p> <ul style="list-style-type: none"> <li>● 50% temps en responsabilité de classe</li> <li>● 50% formation INSPE</li> </ul>	<p><b>T2</b></p> <ul style="list-style-type: none"> <li>● Temps plein en classe</li> <li>● Formation continuée</li> </ul>
			<p>Payé·e à temps plein échelon 1 : <b>1 490€ (net sans prime) + 300€ net</b></p>		<p>Payé·e à temps plein échelon 2 : <b>1 623€ (net sans prime) + 300€ net</b></p>	<p>Payé·e à temps plein échelon 3 : <b>1 698€ (net sans prime) + 300€ net</b></p>

**CRPE**

**TITU°**

# 6. Attribution des stages

## Horaires des écoles parisiennes :

Lundi	Mardi	Mercredi	Jeudi	Vendredi
8h20-11h30	8h20-11h30	8h20-11h30	8h20-11h30	8h20-11h30
13h30-16h30	13h30-15h		13h30-16h30	13h30-15h

→ Dire ses préférences  
au secrétariat de l'INSPE

→ Formulaire à remplir

## Spécificité des écoles élémentaires parisiennes :

PVP = professeur·es de la Ville de Paris		
Arts	Musique	EPS
1h	1h	1h30/3h

**Assistant·e en langues vivantes : selon les écoles (rare)**



# 7. Droit de grève

**M2 alternant·e =  
Le même droit de grève  
que tout le monde !**

**M2 SOPA =  
Ne pas aller en cours**

- 1/30<sup>ème</sup> du salaire retiré sur la fiche de paie
- Déclarer 48 heures avant
- Aucune conséquence sur votre titularisation

**Plus d'infos sur notre site :**  
<https://75.snuipp.fr/?Droit-de-greve-PES-Oui>



# 8. Suivi des PES

## **PES à 50%** (= 120 stagiaires)

→ titulaire d'un master autre que MEEF ou équivalent (3<sup>ème</sup> concours, concours interne...)

### Tutorat

INSPE &  
PEMF/CPC

### Stage en responsabilité

3 semaines / 3  
semaines

### Stage d'observation

2 semaines chez un·e  
PEMF

### 2 visites d'accueil

- PEMF
- CPC

### 4 visites conseil

- INSPE x2
- PEMF x2 ou x3

## **PES à 100%** (= 130 stagiaires)

→ titulaire d'un master MEEF 1<sup>er</sup> ou 2<sup>nd</sup> degré

### Tutorat

INSPE & PEMF/CPC

### Visites

- d'installation PEMF (P1)
- de courtoisie CPC (P1)
- conseil n°1 PEMF (P1 ou P2)
- conseil n°2 PEMF (P3)
- conseil n°3 PEMF (si nécessaire)
- d'évaluation CPC (P4)
- IEN (P5, si en contrat renforcé)

## Inscriptions à l'INSPE

Date : juin 2024

- PES 50% en DIU
- PES 100%

# 8. Suivi des PES

## PES à 50%

### DIU (diplôme inter-universitaire)

- 246 heures de formation dans l'année
- 9h - 16h30

**1) Communauté éducative et service public** (laïcité, égalité filles-garçons, numérique, inclusion...). → *Assiduité prise en compte*

**2) Enseignement, transmission des savoirs et construction des apprentissages** (français, maths, arts, EPS...) → *Écrit disciplinaire au choix*

**3) Développement professionnel** (tutorat...) → *Écrit réflexif + Rapports de visite et retour autp-critique*

## PES à 100%

- 10 jours de formation pour ex M2 alternant·es (64h)
- 12 jours de formation pour ex M2 SOPA (76h)
- Mardis et mercredis après-midi

**1) Analyser et ajuster sa pratique** (tutorat...)

**2) Maîtriser son environnement professionnel** (service public, laïcité, éducation prioritaire...)

**3) Apports et outils pour développer ses choix et gestes professionnels** (outils, gestion de classe, différenciation...)

# 9. Stages néo SNUipp-FSU Paris

**Vous avez droit à 12 journées par an de formation sur temps scolaire, remplacé·e et payés normalement.**

**Prévenir l'IEN un mois à l'avance sur Arena ou par mail.**

**Cycle de formation syndicale et pédagogique  
(2 journées)**

**Matin :**

***Problématique militante***

**Après-midi :**

***Thème pédagogique avec intervenant·e (GFEN, groupe Freinet...)***

**Réservés aux PES,  
T1, T2, T3, T4, T5**

**Objectifs**

- Réfléchir entre débutant·es sur le métier**
- Partager des outils pédagogiques**

# 9. Stages SNUipp-FSU Paris

## Exemples de stages néo

- Fonction publique, les enjeux
- Histoire de la lutte
- Enseignement inclusif
- Penser l'école

## Autres stages du SNUipp-FSU

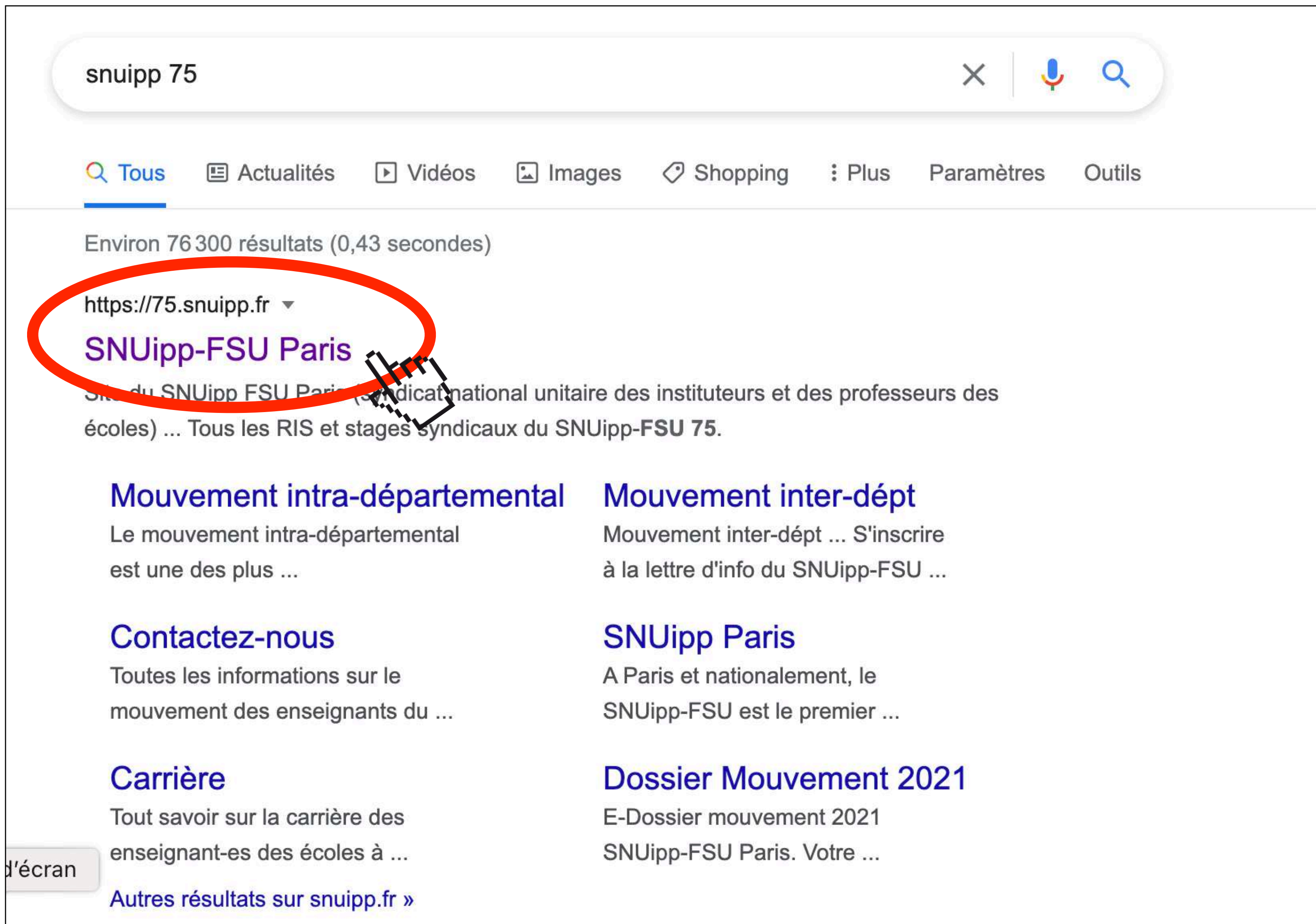
- Université d'Automne
- Droit et carrière
- Devenir directeur·rice
- Journée maternelle
- Université de printemps
- École et droits LGBT
- Nouveaux·lles militant·es...

Pour tout le monde !

## Objectifs

- Se former autrement
  - Apprendre de pédagogues comme V. Boiron, P. Meirieu, S. Boimard...

# 10. Fonctionnement de notre site



snuipp 75

Tous Actualités Vidéos Images Shopping Plus Paramètres Outils

Environ 76 300 résultats (0,43 secondes)

<https://75.snuipp.fr> ▼  
**SNUipp-FSU Paris**  
Site du SNUipp FSU Paris (syndicat national unitaire des instituteurs et des professeurs des écoles) ... Tous les RIS et stages syndicaux du SNUipp-FSU 75.

**Mouvement intra-départemental**  
Le mouvement intra-départemental est une des plus ...

**Mouvement inter-dépt**  
Mouvement inter-dépt ... S'inscrire à la lettre d'info du SNUipp-FSU ...

**Contactez-nous**  
Toutes les informations sur le mouvement des enseignants du ...

**SNUipp Paris**  
A Paris et nationalement, le SNUipp-FSU est le premier ...

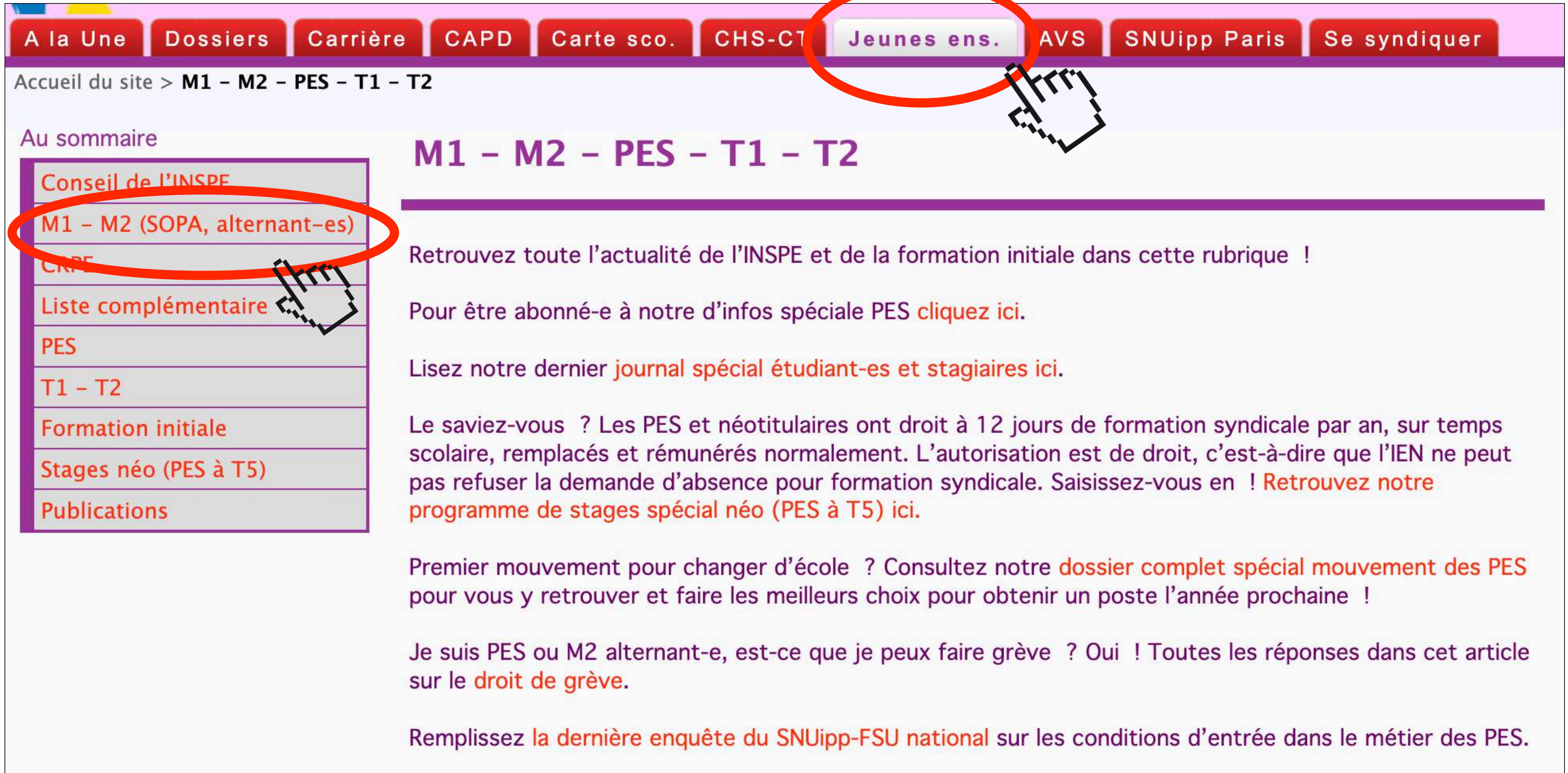
**Carrière**  
Tout savoir sur la carrière des enseignant-es des écoles à ...

**Dossier Mouvement 2021**  
E-Dossier mouvement 2021 SNUipp-FSU Paris. Votre ...

[Autres résultats sur snuipp.fr »](#)

d'écran

# 10. Fonctionnement de notre site



A la Une Dossiers Carrière CAPD Carte sco. CHS-CT **Jeunes ens.** AVS SNUipp Paris Se syndiquer

Accueil du site > M1 - M2 - PES - T1 - T2

Au sommaire

- Conseil de l'INSPE
- M1 - M2 (SOPA, alternant-es)**
- CRPE
- Liste complémentaire
- PES
- T1 - T2
- Formation initiale
- Stages néo (PES à T5)
- Publications

## M1 - M2 - PES - T1 - T2

Retrouvez toute l'actualité de l'INSPE et de la formation initiale dans cette rubrique !

Pour être abonné-e à notre d'infos spéciale PES [cliquez ici](#).

Lisez notre dernier [journal spécial étudiant-es et stagiaires ici](#).

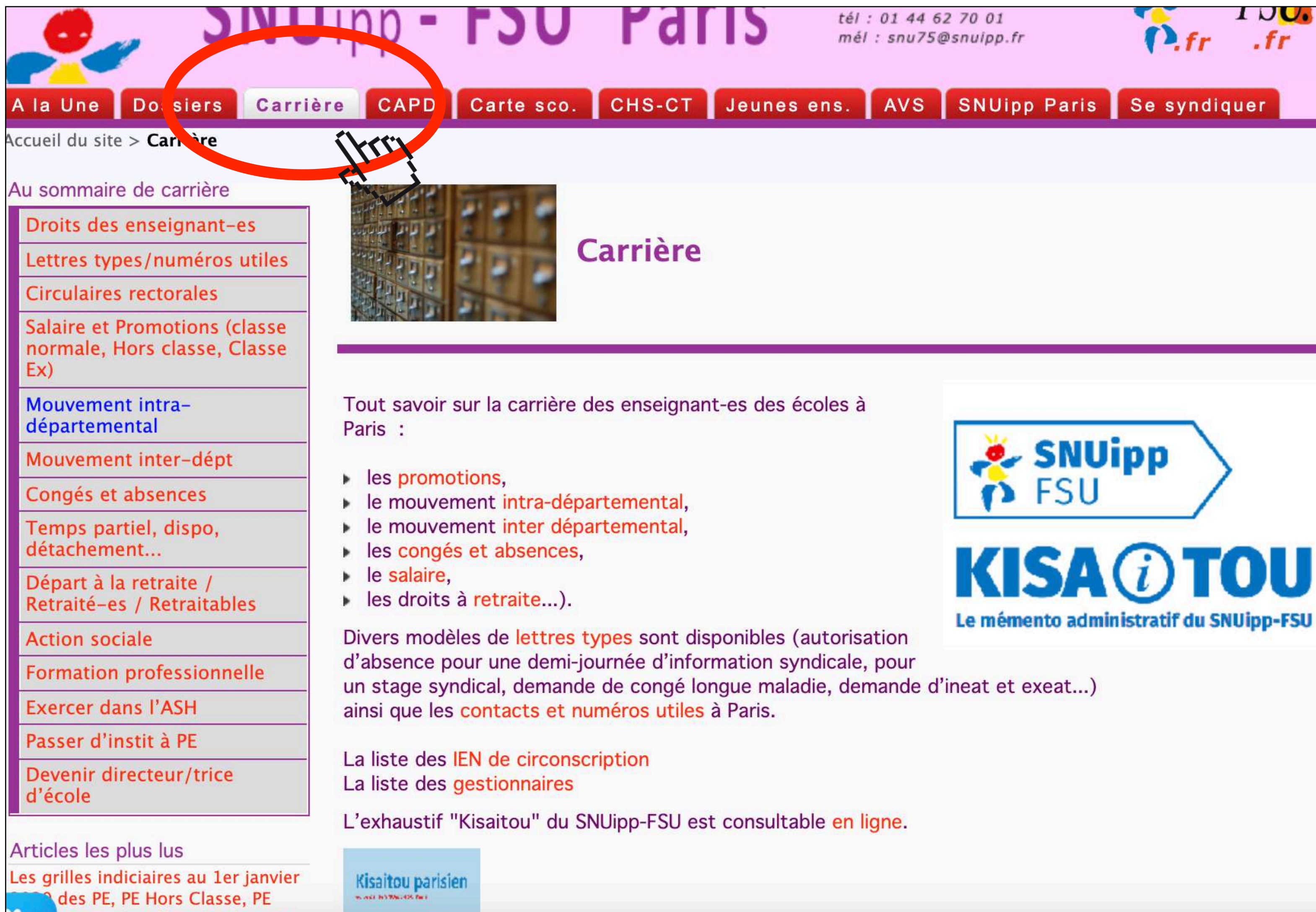
Le saviez-vous ? Les PES et néotitulaires ont droit à 12 jours de formation syndicale par an, sur temps scolaire, remplacés et rémunérés normalement. L'autorisation est de droit, c'est-à-dire que l'IEN ne peut pas refuser la demande d'absence pour formation syndicale. Saisissez-vous en ! [Retrouvez notre programme de stages spécial néo \(PES à T5\) ici](#).

Premier mouvement pour changer d'école ? Consultez notre [dossier complet spécial mouvement des PES](#) pour vous y retrouver et faire les meilleurs choix pour obtenir un poste l'année prochaine !

Je suis PES ou M2 alternant-e, est-ce que je peux faire grève ? Oui ! Toutes les réponses dans cet article sur le [droit de grève](#).

Remplissez [la dernière enquête du SNUipp-FSU national](#) sur les conditions d'entrée dans le métier des PES.

# 10. Fonctionnement de notre site



The screenshot shows the website interface for SNUipp-FSU Paris. At the top, there is a navigation bar with several menu items: 'A la Une', 'Dossiers', 'Carrière', 'CAPD', 'Carte sco.', 'CHS-CT', 'Jeunes ens.', 'AVS', 'SNUipp Paris', and 'Se syndiquer'. The 'Carrière' menu item is circled in red, and a mouse cursor is pointing at it. Below the navigation bar, the page title is 'Accueil du site > Carrière'. The main content area is titled 'Carrière' and features a list of links on the left side, including 'Droits des enseignant-es', 'Lettres types/numéros utiles', 'Circulaires rectorales', 'Salaire et Promotions (classe normale, Hors classe, Classe Ex)', 'Mouvement intra-départemental', 'Mouvement inter-dépt', 'Congés et absences', 'Temps partiel, dispo, détachement...', 'Départ à la retraite / Retraité-es / Retraitables', 'Action sociale', 'Formation professionnelle', 'Exercer dans l'ASH', 'Passer d'instit à PE', and 'Devenir directeur/trice d'école'. The main text area contains the following information:

Tout savoir sur la carrière des enseignant-es des écoles à Paris :

- ▶ les promotions,
- ▶ le mouvement intra-départemental,
- ▶ le mouvement inter départemental,
- ▶ les congés et absences,
- ▶ le salaire,
- ▶ les droits à retraite...).

Divers modèles de lettres types sont disponibles (autorisation d'absence pour une demi-journée d'information syndicale, pour un stage syndical, demande de congé longue maladie, demande d'ineat et exeat...) ainsi que les contacts et numéros utiles à Paris.

La liste des IEN de circonscription  
La liste des gestionnaires

L'exhaustif "Kisaitou" du SNUipp-FSU est consultable en ligne.

Articles les plus lus  
Les grilles indiciaires au 1er janvier  
des PE, PE Hors Classe, PE  
...  
Kisaitou parisien



# 11. Interlocuteur·trices

## Circonscription : IEN et CPC

- Autorisations d'absence
- Envoi des arrêts maladie et justificatifs d'absence
- Problématiques pédagogiques
- Problématiques professionnelles dans l'école, au sein de l'équipe

## Applications

- iProf (SIAM, SIAP, COMPAS...)
- Arena (LSU, AA1D...)
- Colibris (mutuelle, transports...)
- ENSAP (fiche de paie)
- Paris Classe Numérique (ENT)

## INSPE

- Secrétariat général
- M. Bouvier

## Syndicat

- Toutes questions sur la carrière, vos droits, etc.
- Problème avec l'administration ou la hiérarchie.
- Problème au sein de l'équipe, au sein de l'école.

## Gestionnaire

- Problème de paie et primes.
- Congé maternité, congé parental, temps partiel, etc.

# 12. Salaire

Année	Échelon Classe Normale	Indice	Salaire (brut/mois)	Salaire (net/mois)	Indemnité résidence (brut/mois)
PES	1	390	1 892 €	1 490 €	56,75 €
T1	2	441	2 139 €	1 687 €	64,17 €
T2	3	448	2 173 €	1 714 €	65,18 €
T3	3	448	2 173 €	1 714 €	65,18 €
T4	4	461	2 236 €	1 765 €	67,08 €
T5	4	461	2 236 €	1 765 €	67,08 €
T6	5	476	2 309 €	1 825 €	69,26 €
T7	5	476	2 309 €	1 825 €	69,26 €
T8	6	476	2 386 €	1 887 €	71,59 €
... T24	11	673	3 264 €	2 590	97,92 €

Valeur du point  
d'indice actuel  
= 4,85€

## LIENS UTILES

- [Liste des gestionnaires de paie](#)
- [Grille des salaires](#)



AED : [preprofessionnalisation@ac-paris.fr](mailto:preprofessionnalisation@ac-paris.fr)  
M2 alternance : [lydie.martorana@ac-paris.fr](mailto:lydie.martorana@ac-paris.fr)

Un doute sur votre salaire ? Envoyez-nous vos fiches de paie pour vérification !

# 12. Les rdv de la rentrée

AOÛT

L. 28

**Accueil des M2 alternance à l'INSPE**

SEPT.

L. 4

**Début des cours des M2 SOPA**

SEPT.

Du 4 au 8

**Tuilage M2 alternant·es & PEMF**

SEPT.

L. 11

**Début des cours des M2 Alternance**

TOUTE  
L'ANNÉE

**Permanences du SNUipp-FSU aux INSPE  
de Batignolles et Molitor**  
→ une fois par semaine avec Marie

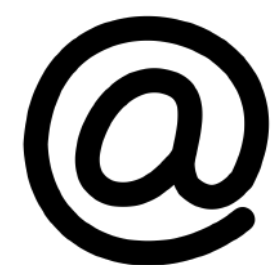
 **Institut national  
supérieur du professorat  
et de l'éducation**  
Académie de Paris



# Nous contacter



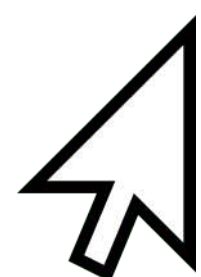
**11 rue de Tourtille**  
**75020 PARIS**



**[snu75@snuipp.fr](mailto:snu75@snuipp.fr)** 



**01.44.62.70.01**



**[www.75.snuipp.fr](http://www.75.snuipp.fr)** 



• **SNUipp-FSU Paris avec les PES & Néo**

• **SNUipp-FSU Paris**



• **@SNUippFSUParis**



• **@snuippfsu75**

**Rejoignez le groupe Facebook M2 :** 

<https://www.facebook.com/groups/744957463372541/>

**S'abonner à la lettre d'infos M2/CRPE :**

 <https://forms.gle/Dm4X2HusYH8jxFXU9>

**Rejoignez le groupe Facebook CRPE Paris :** 

<https://www.facebook.com/groups/821305315833970/>