

ÉLECTIONS PROFESSIONNELLES

du 29 novembre au 6 décembre

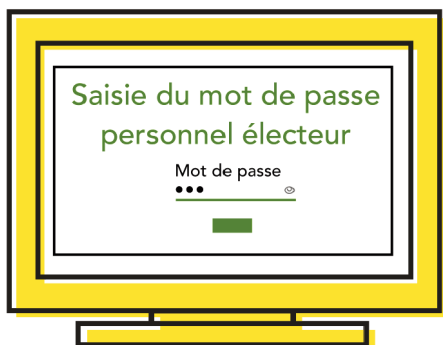
En **CT**, je vote :En **CAP**, je vote :

ENGAGÉ-ES
AU QUOTIDIEN

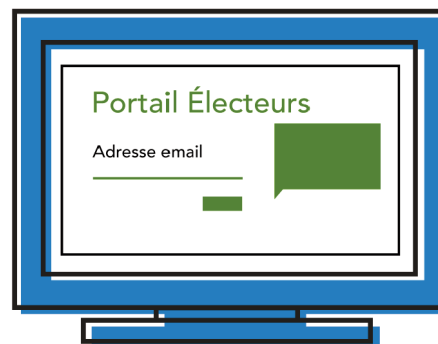


DÈS LE 11 OCTOBRE, JE CRÉE MON MOT DE PASSE

- Je me connecte sur elections2018.education.gouv.fr et je saisis mon e-mail professionnel

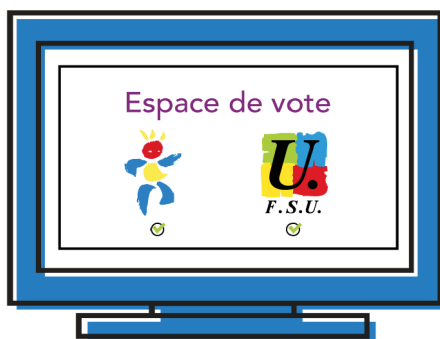


- Je me connecte ensuite sur mon e-mail professionnel, je clique sur le lien reçu par mail et **je crée un mot de passe personnel**. J'accède à ma messagerie professionnelle sur : <https://webmail.ac-paris.fr/iwc/>
Ne pas confondre l-prof et messagerie professionnelle

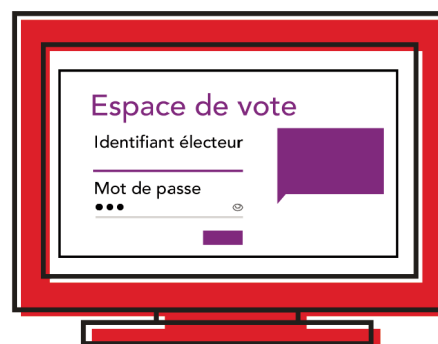


DU 29 NOVEMBRE AU 6 DÉCEMBRE, JE VOTE

- Je me connecte à mon espace électeur elections2018.education.gouv.fr et je clique sur « voter ». Je saisis mon identifiant de vote (reçu à l'école ou sur mon e-mail professionnel) et mon mot de passe personnel

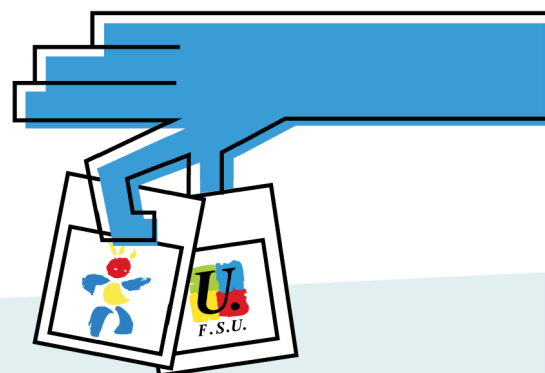


- Je vote SNUipp et je vote FSU pour chacun des scrutins correspondants



JE N'AI PAS MON IDENTIFIANT, QUE FAIRE ?

- Je me connecte à mon espace électeur elections2018.education.gouv.fr
- Je clique sur « demander un nouvel identifiant ». Je dois saisir mon NUMEN



Du 29 novembre et jusqu'au 6 décembre :

VOTONS SNUIPP ET FSU,

un syndicalisme unitaire, déterminé, majoritaire et indépendant

